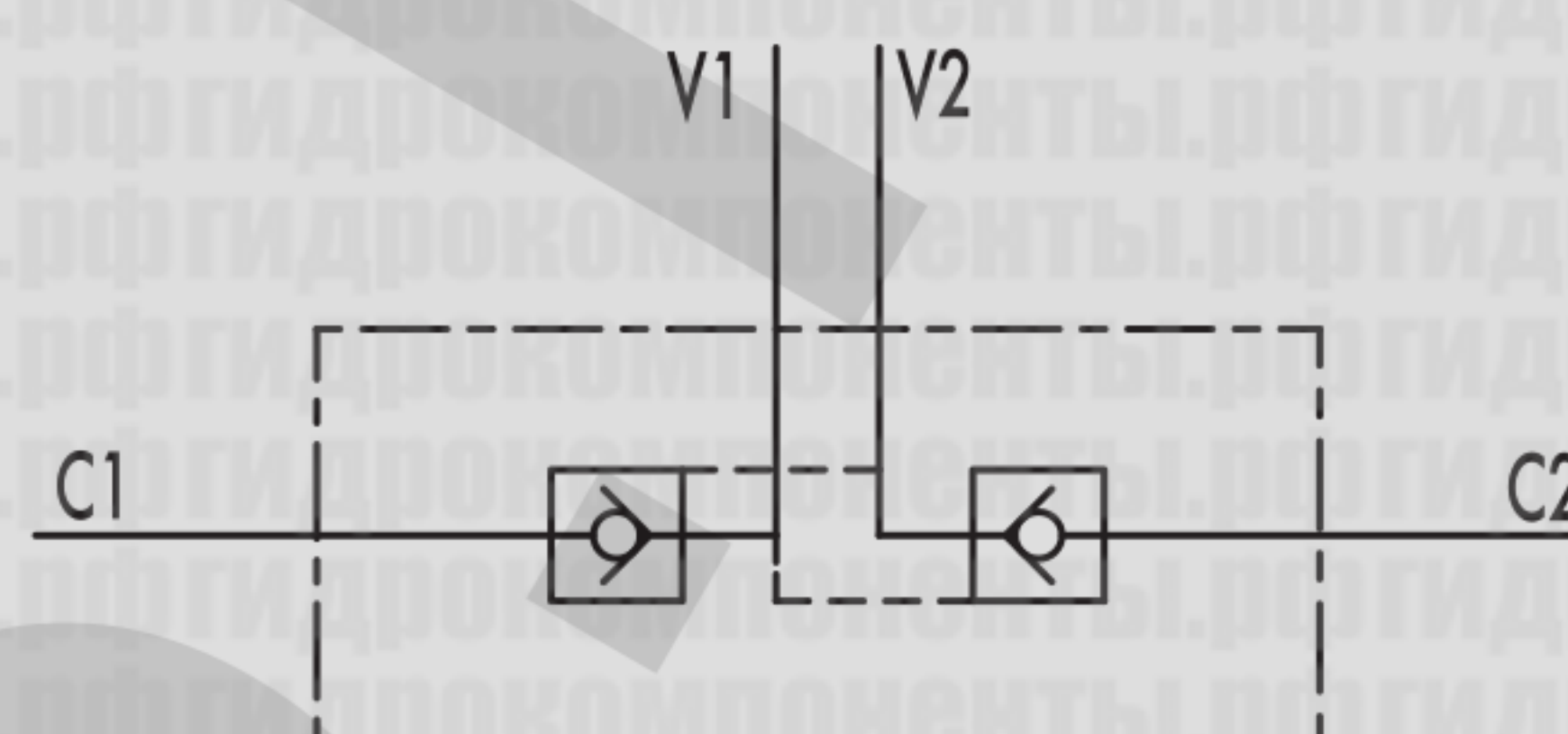
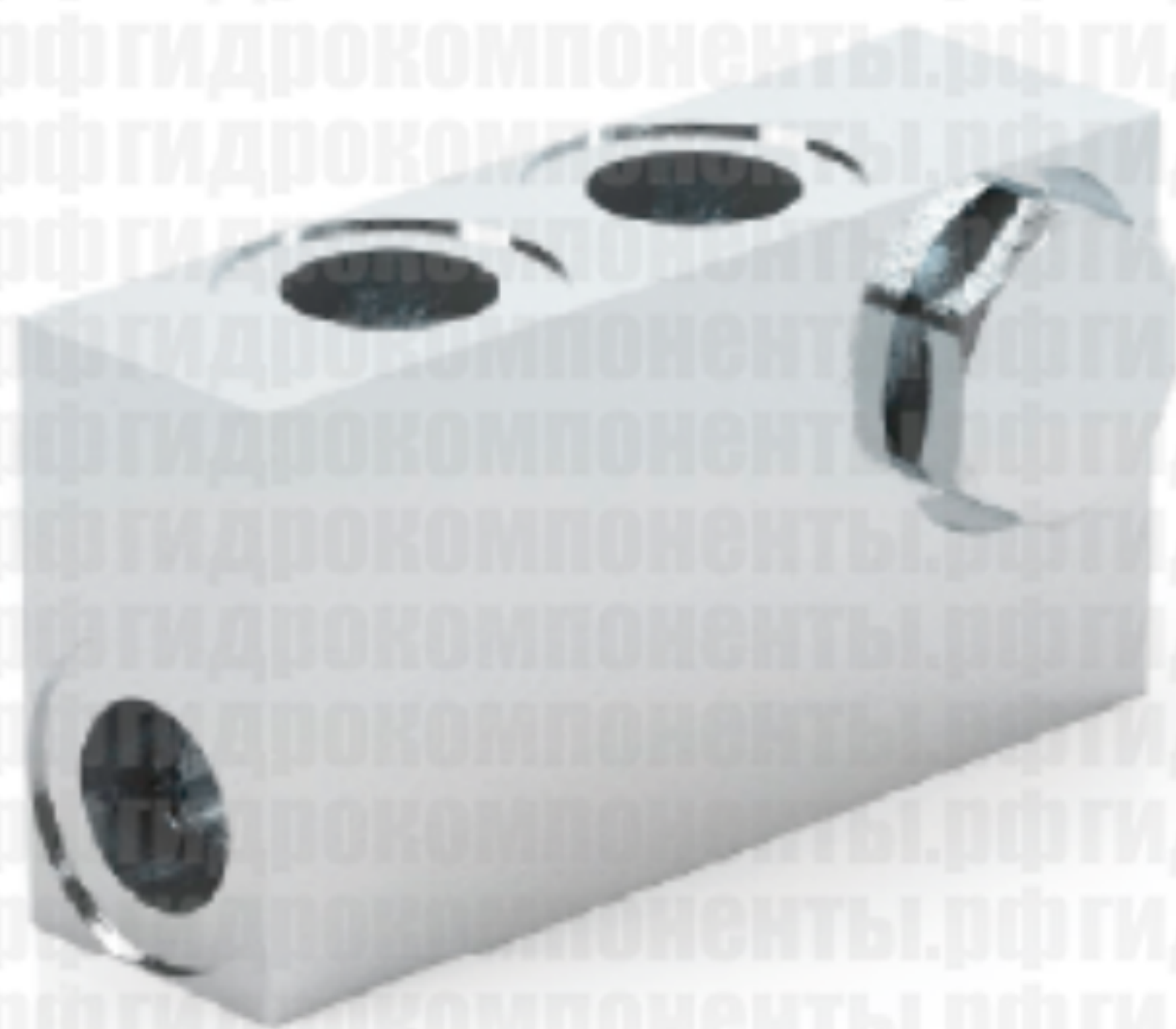


ГИДРОЗАМКИ ДВУХСТОРОННИЕ КОМПАКТНЫЕ

ТИП
VBPDE CMP/FLV

ГИДРАВЛИЧЕСКАЯ СХЕМА

**НАЗНАЧЕНИЕ И ПРИНЦИП РАБОТЫ:**

Гидрозамок предназначен для удержания гидравлических двигателей в статическом положении под нагрузкой. Гидравлическая жидкость блокируется в полостях гидродвигателя C1 и C2 при отсутствии давления в линиях V1 и V2. Гидрозамок устанавливается непосредственно на гидроцилиндр.

МАТЕРИАЛЫ И ОСОБЕННОСТИ:

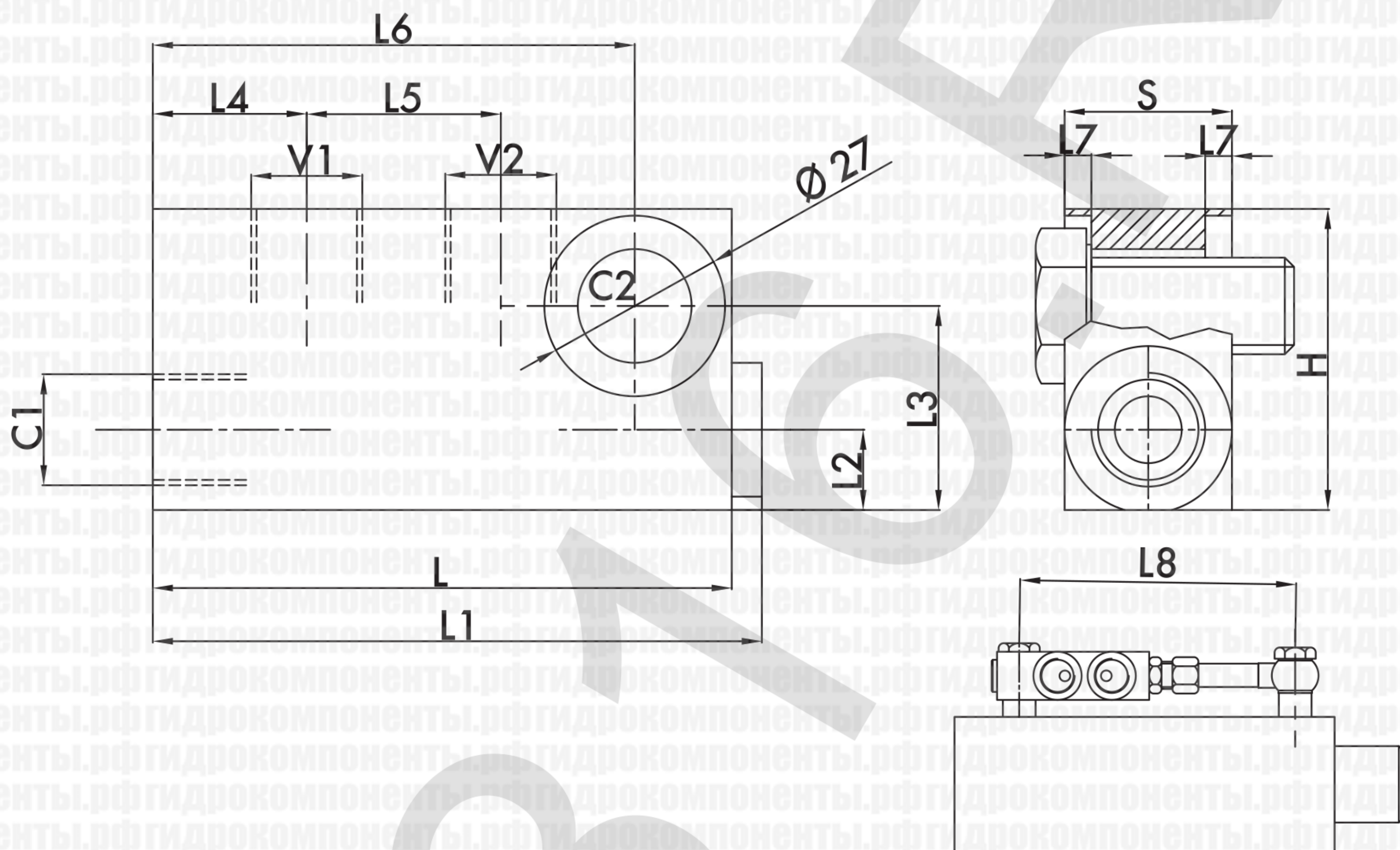
- Корпус: оцинкованная сталь;
- Внутренние компоненты: закаленная сталь, шлифованная;
- Уплотнения: BUNA N стандарт;
- Тип запорного элемента: тарельчатый.

СОЕДИНЕНИЕ:

Присоедините линии V1 и V2 к рабочим линиям гидрораспределителя, а линии C1 и C2 — к гидродвигателю.



КОД	ТИП	ПИЛОТНОЕ СООТНОШЕНИЕ	МАКС. РАСХОД, л/мин	МАКС. ДАВЛЕНИЕ, бар	ДАВЛЕНИЕ ОТКРЫТИЯ, бар
V0117	VBPDE 1/4" L CMP/FLV	1 : 4,9	20	300	0,6
V0114	VBPDE 3/8" L CMP/FLV	1 : 4,9	20	300	0,6



КОД	ТИП	V1 - V2 C1 - C2 РЕЗЬБА	L	L1	L2	L3	L4	L5	L6	L7	L8	H	S	МАССА кг
			мм	мм	мм	мм	мм	мм	мм	мм	мм	мм	мм	
V0117	VBPDE 1/4" L CMP/FLV*	G 1/4"	84	88,5	10	27	22	24	68,5	4	123	40	20	0,450
V0114	VBPDE 3/8" L CMP/FLV*	G 3/8"	86,5	91	12	30,5	23	29	72	4	127	45	25	0,654

* В комплект поставки клапана входят винты и две клееные шайбы. Пожалуйста, проверьте присоединительные размеры цилиндра.

Магазин гидравлики RM316.RU

Телефон / Факс: +7 (812) 448-65-13

E-mail: rm316.ru@gmail.com

Адрес офиса и склада: Санкт-Петербург, Полюстровский проспект, 32 (БЦ)